

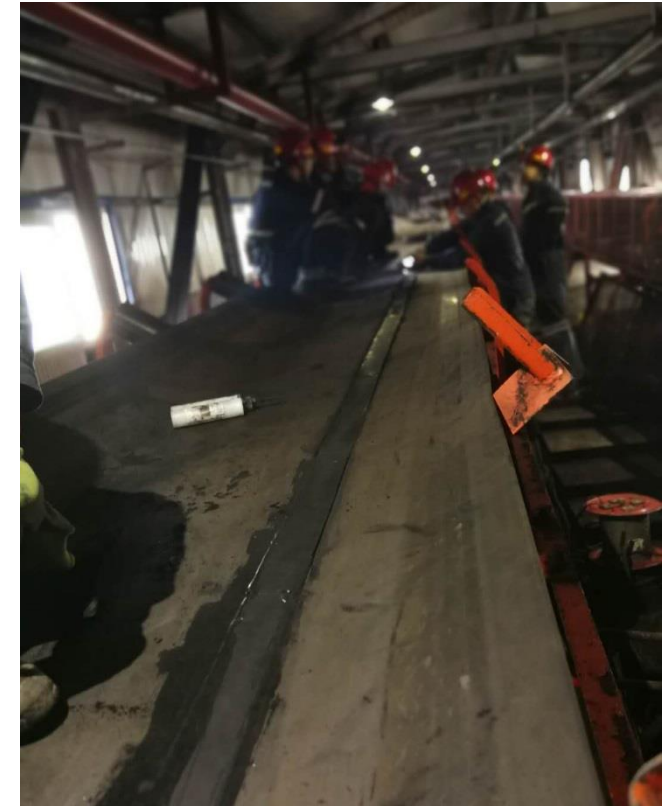
Längsriss-Reparatur mit einem Gummistreifen und Multiface®



Vorbereitung der Kontaktfläche und des Gummistreifens



Details der reparierten Stelle



Reparatur nach 2 Stunden abgeschlossen

| | Multiface 1.5 | Multiface 5 |
|--|---------------------------|---------------------------|
| Topfzeit bei 23°C (= max. Unterbrechungszeit beim Mischen) | 1.5 min. | 5 min. |
| Max. verfügbare Zeit bei 23°C für das Verteilen des Klebers in mehreren Schritten | 15 min. | 45 min. |
| Offene Zeit bei 23°C (für das Zusammenfügen mit Anfangshaftung) | 30 min. (≈ 10-30 min.) | 60 min. (≈ 15-60 min.) |
| Aushärungszeit bis zur vollen Funktionsfestigkeit bei 23°C | < 2 h | < 4 h |
| Aushärungszeit bis zur vollen Funktionsfestigkeit bei Erwärmung auf 80°C | < 30 min. | < 45 min. |

Vulkanisiermaterial und Reaktionskleber Multiface®:

Hohe Adhäsion auf Gummi durch die ähnliche Vernetzung wie bei der Heißvulkanisation

Kein Einsatz von Lösungsmitteln, Primer und Haftvermittler für die Vorbereitung



Keine Gesundheitsgefahr



Keine Lösungsmittel / Nicht entzündbar / Kein Gefahrgut



Nicht umweltschädlich



Zugelassen für den Lebensmittelkontakt nach EG 1935/2004
und EU 10/2011 oder selbstverlöschend und antistatisch