

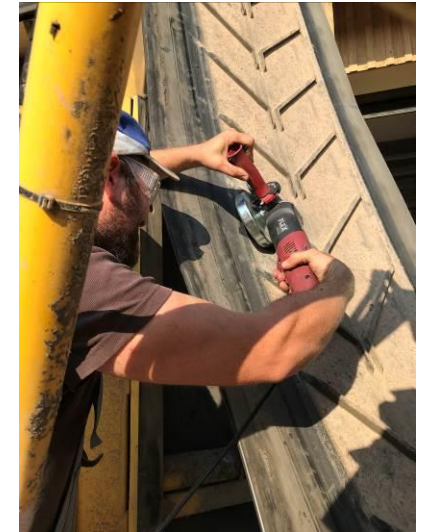
Beispiel einer Rissreparatur auf mobilem Brecher mit Multiface 1.5



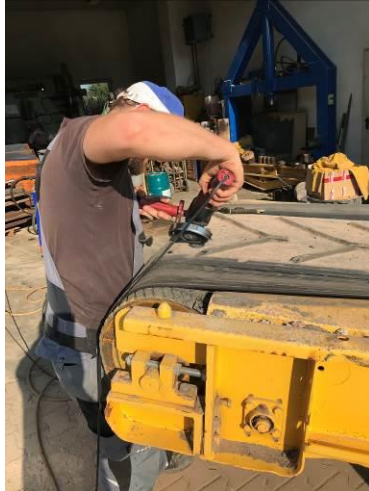
Mobiler Brecher



Typisches Loch durch Einschlag von Metall



Abschleifen der Kontaktoberfläche am Loch



Abschleifen der Oberflächenbeschädigung



Versiegeln der Rückseite mit Klebeband



Lochreparatur



Reparatur der Oberflächenbeschädigung

	Multiface 1.5 Schwarz normal oder schwarz thixotropisch für geneigte Einsätze oder Überkopf	Multiface 1.5 FRAS Schwarz und selbstverlöschend und Antistatisch und thixotropisch für geneigte Einsätze
Härte Shore(A)	70 ±5	70 ±5
Topfzeit bei 23°C (= max. Unterbrechung bei Mischen)	1.5 min.	1.5 min.
Max. Zeit zum Verteilen in mehreren Durchgängen	Can be applied continuously wet layer on wet layer or on dry layer for wide surfaces	
Offene Zeit bei 23°C (zum Fügen mit Anfangshaftung)	15 min. (≈ 5 - 15 min.)	3 min.
Funktionsfestigkeit als Rissreparatur bei 23°C	30 Min.	15 Min.
Funktionsfestigkeit beim Erwärmen auf 80°C bei Frost	< 20 min.	< 20 min.

Wichtige Kennzahlen



Keine Gesundheitsgefahr



Nicht umweltschädlich



Keine Lösungsmittel / Nicht entzündbar / Keine Gefahrgut



Zulassung für den Lebensmittelkontakt nach EG 1935/200
und EU 10/2011 oder selbstverlöschend und antistatisch