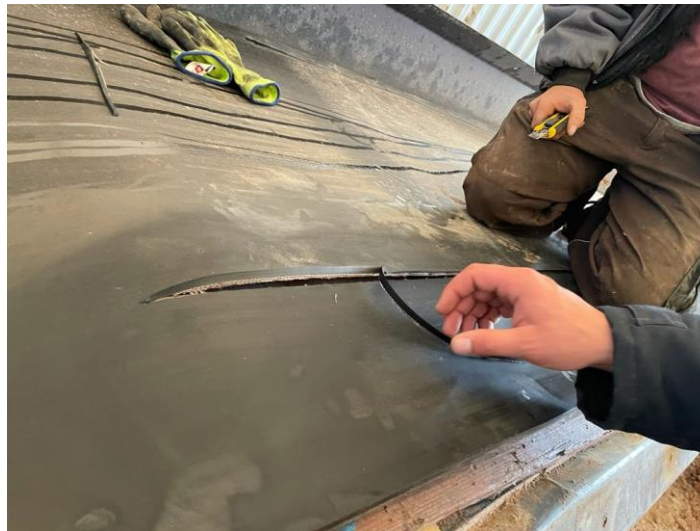


# Beispiel einer Längsrissreparatur auf mobilem Brecher mit Sechszack-Verbinder und Multiface 1.5



Mobiler Brecher mit 5 m langem Riss



Risskanten anschrägen



Riss angeraut und mit Sechszack-Verbindern fixiert



Erste Schicht Multiface 1.5 auftragen



Material mit einem Pinsel einarbeiten und sofort auffüllen



Unterseite ebenfalls abdichten, zum Schluss beide Seiten abschleifen



Mobiler Brecher nach Reparatur

	Multiface 1.5 Schwarz normal oder schwarz thixotropisch für geneigte Einsätze oder Überkopf	Multiface 1.5 FRAS Schwarz und selbstverlöschend und Antistatisch und thixotropisch für geneigte Einsätze
Härte Shore(A)	70 ±5	70 ±5
Topfzeit bei 23°C (= max. Unterbrechung bei Mischen)	1.5 min.	1.5 min.
Max. Zeit zum Verteilen in mehreren Durchgängen	Lässt sich kontinuierlich Nass auf Nass oder Nass auf Trocken aufeinander auf großen Flächen beschichten.	
Offene Zeit bei 23°C (zum Fügen mit Anfangshaftung)	15 min. (≈ 5 - 15 min.)	3 min.
Funktionsfestigkeit als Rissreparatur bei 23°C	≈ 30 Min.	≈ 15 Min.
Funktionsfestigkeit beim Erwärmen auf 80°C bei Frost	< 20 min.	< 20 min.



Keine toxische Inhaltstoffe  
keine CMR-Bestandteile



Nicht umweltschädlich



Keine Lösungsmittel / Nicht entzündbar / Keine Gefahrgut



Zulassung für den Lebensmittelkontakt nach EG 1935/200  
und EU 10/2011 oder selbstverlöschend und antistatisch